


Berufsbegleitend Studieren & Weiterbilden an der HdM Stuttgart






45
Professor_innen und
Praxisexpert*innen
in der Weiterbildungslehre




150 bis 200
Weiterbildungsteilnehmende
im Jahr



über **70**
Weiterbildungsangebote
pro Jahr



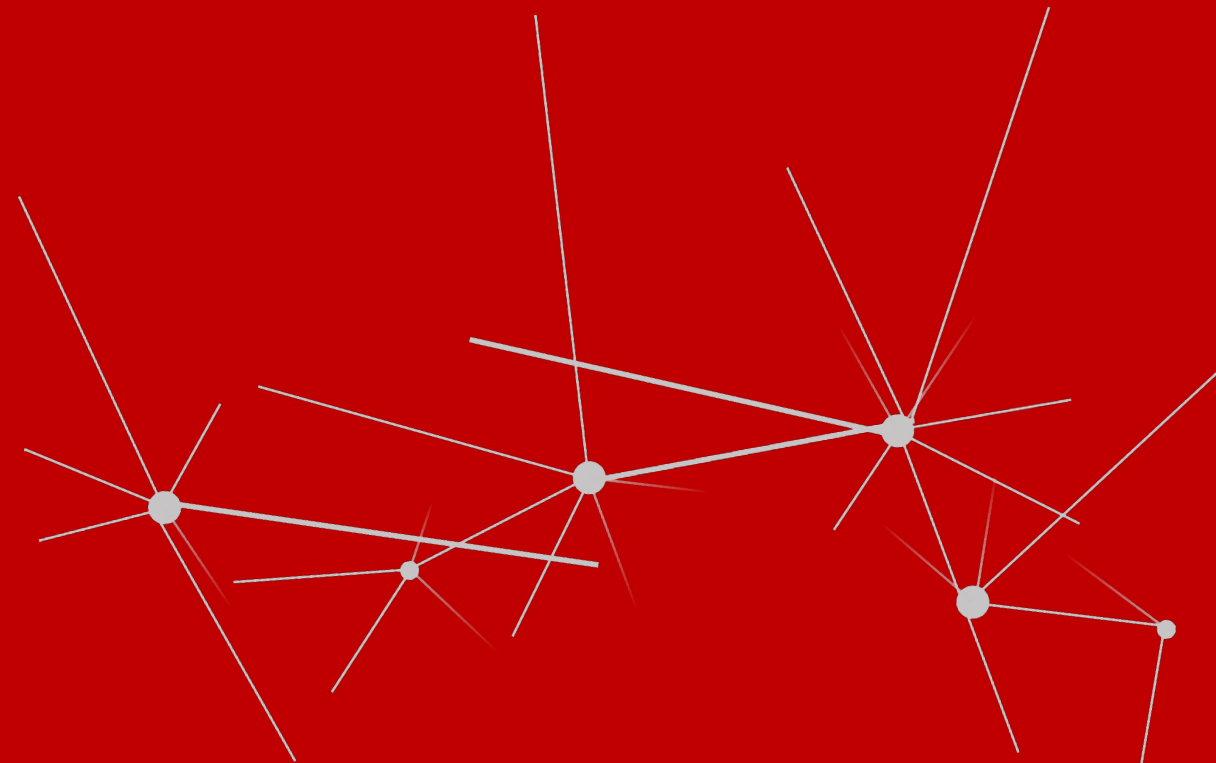
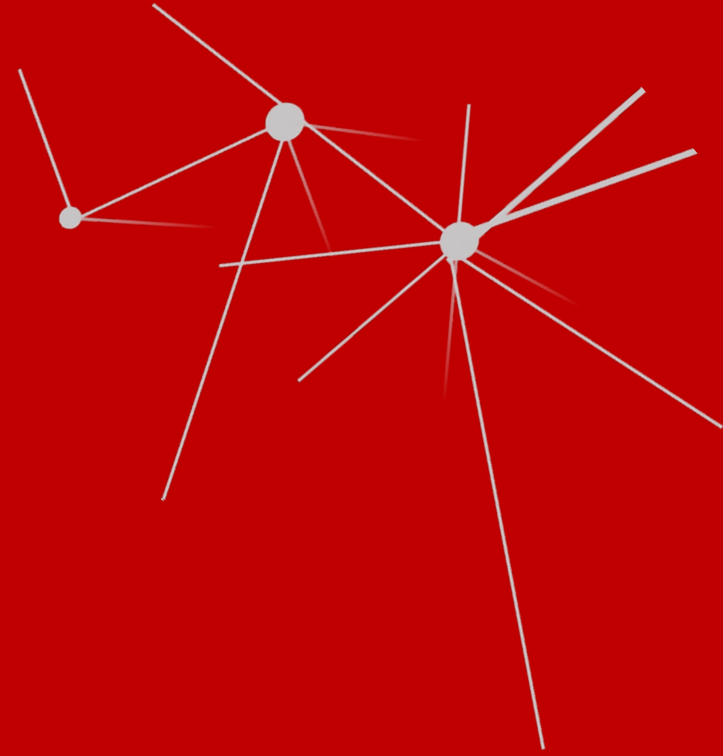
zwischen **100** und **150**
eingeschriebene
Weiterbildungsstudierende



Altersspanne der Weiterbil-
dungsteilnehmenden:
25 bis 65 Jahre



Das berufsbegleitende Masterstudium...



Studiengänge

- Akkreditierte, staatliche Masterstudiengänge.

(MBA) Business Management

Vertiefungsrichtungen:

- Digital Innovation
- Corporate Communication
- International Business



(M. Sc.) Data Science

Schwerpunkte:

- Advanced Business Analytics
- Advanced Data Analytics
- Applied Artificial Intelligence



(MBE) Intra- und Entrepreneurship

Kooperationsstudiengang
mit der Universität Stuttgart.



Bewerbung

- Über das HdM Bewerbungsportal.
- Studienstart zweimal im Jahr (Sommer- und Wintersemester).
- Schnelle Rückmeldung für die persönliche Planung.

Bewerbungszeiträume:

Für das SoSe April – 31. August

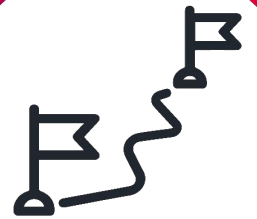
Für das WiSe Oktober – 28. Februar



zum
Bewerbungsportal



Mehr Infos zum
Bewerbungsprozess





FAQ's zum
berufsbegleitenden
Masterstudium

Studienverlauf

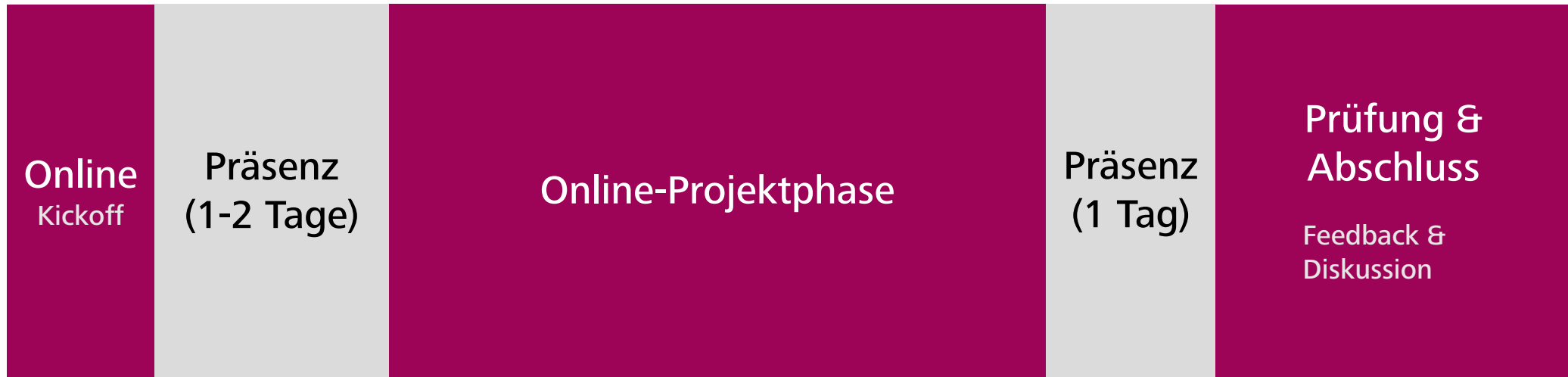
- Das berufsbegleitende Masterstudium dauert i.d.R. insgesamt zweieinhalb Jahre.
- Innerhalb der ersten vier Semester werden je drei fachspezifische Module belegt.
- Alle Module laufen nach dem 80/20-Konzept mit Prüfung am Ende.
- Pro Semester finden weniger als 10 Präsenztage auf dem HdM Campus statt.
- Semesterweise Terminplanung

80/20 Konzept



- Alle Module bestehen aus 80% Online-Projekt-Phase und 20% Präsenzlehre.
- Die mehrwöchige, betreute Online-Projekt-Phase besteht aus verschiedenen Elementen (Videos, Fallstudien, Online-Sessions, Literatur etc.).
- 2-3 Präsenztage pro Modul finden je 9:00-17:00 Uhr an der HdM statt.
- Die praxisnahe Prüfungsleistung ist am Modulende zu erbringen.
- Das Prüfungsformat „Klausur“ gibt es nicht.

Ablauf pro Modul

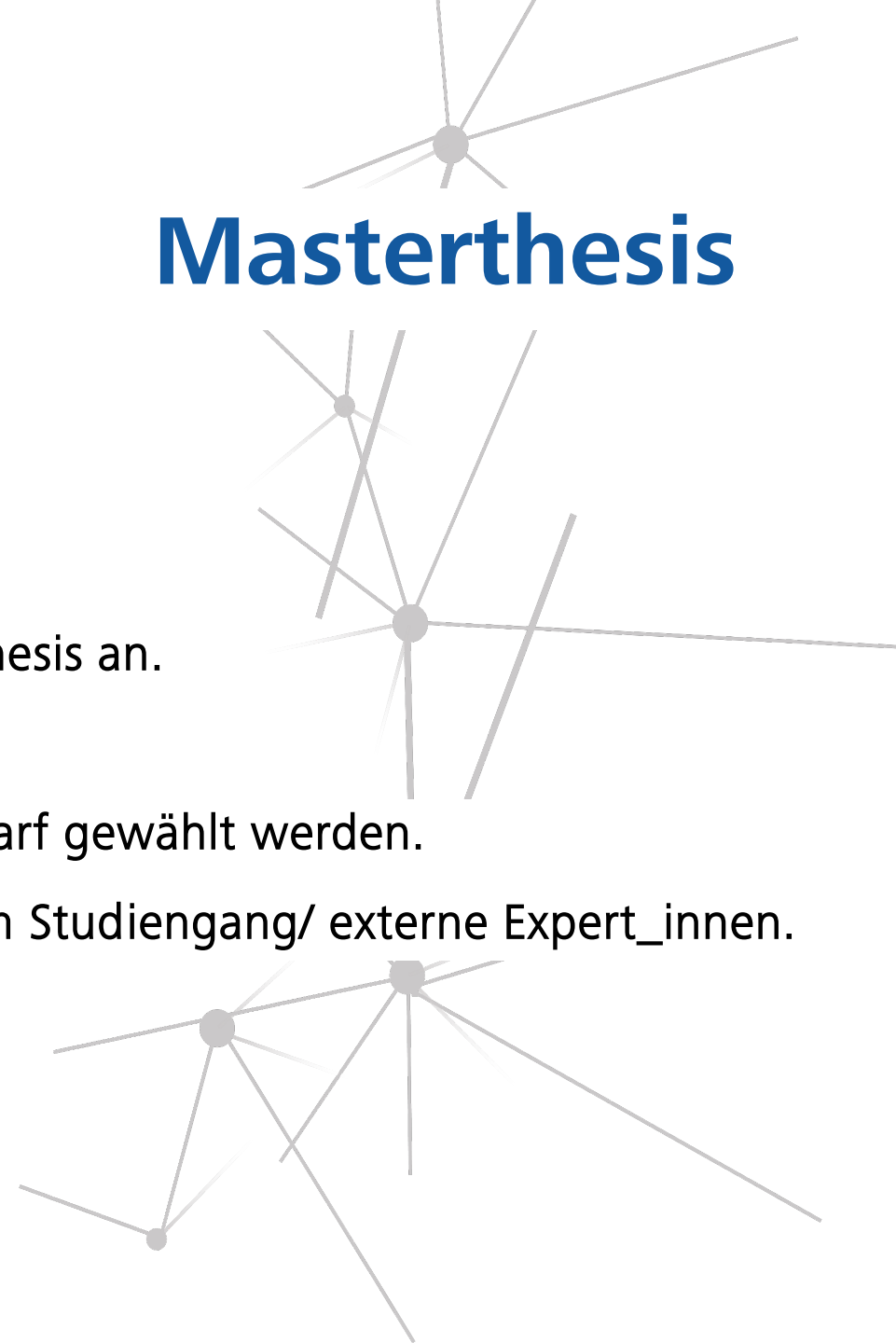


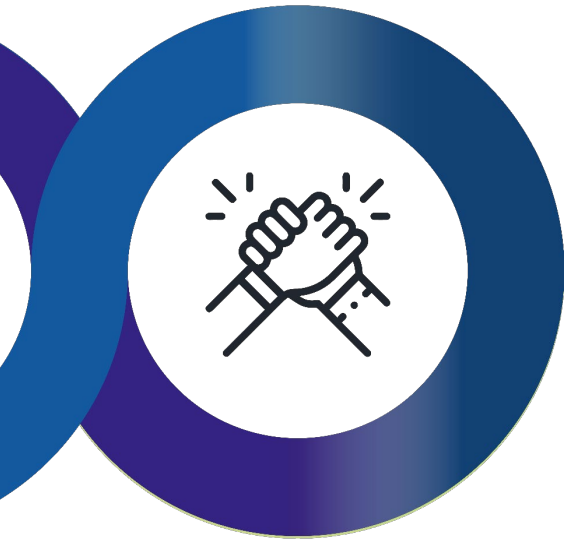
Modullaufzeit: 8-12 Wochen, Workload: ca. 15h/ Woche



Masterthesis

- Im letzten (fünften) Semester, steht die Anfertigung der Masterthesis an.
- Alle Module sind dann bereits abgeschlossen.
- Ein Thema aus dem Arbeits-/Unternehmenskontext kann bei Bedarf gewählt werden.
- Betreuung und Begleitung erfolgt durch Professor_innen aus dem Studiengang/ externe Expert_innen.
- Die Abgabe der Thesis erfolgt nach sechs Monaten.





- Am Ende des Studiums wird der Mastergrad verliehen.
- Vertiefungsrichtung ist im Zeugnis ausgewiesen.
- Die Abschlussdokumente werden per Post versendet.
- Bei einer anschließenden Promotion unterstützen wir sehr gerne!

Masterabschluss



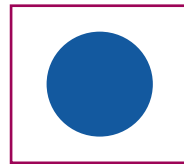
Promovieren
an der HdM



**Das
Kontaktstudium...**

Formate

- Das Kontaktstudium bietet zeitliche und inhaltliche Flexibilität.
- Bestandene Module werden bei einem Mastereinstieg angerechnet.



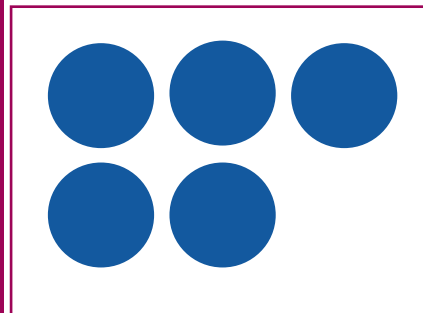
- Einzelmodul



Infos
zu CAS /
DAS



- Certificate of Advanced Studies (CAS)



- Diploma of Advanced Studies (DAS)

Themenbereiche

- Alle Kontaktstudienmodule sind gleichzeitig laufende Module aus den berufsbegleitenden Masterstudiengängen.



Corporate Communication



Data Science and Business Analytics



Digital Innovation



Packaging and Sustainability



Serious Games in Health

Bewerbung

- Neue Bewerbung pro Modul über die jeweilige Modul-Webseite.
- Eingereichte Unterlagen werden zeitnah geprüft.
- Zulassungs- und Gebührenbescheid mit weiteren Informationen werden per Post versendet.

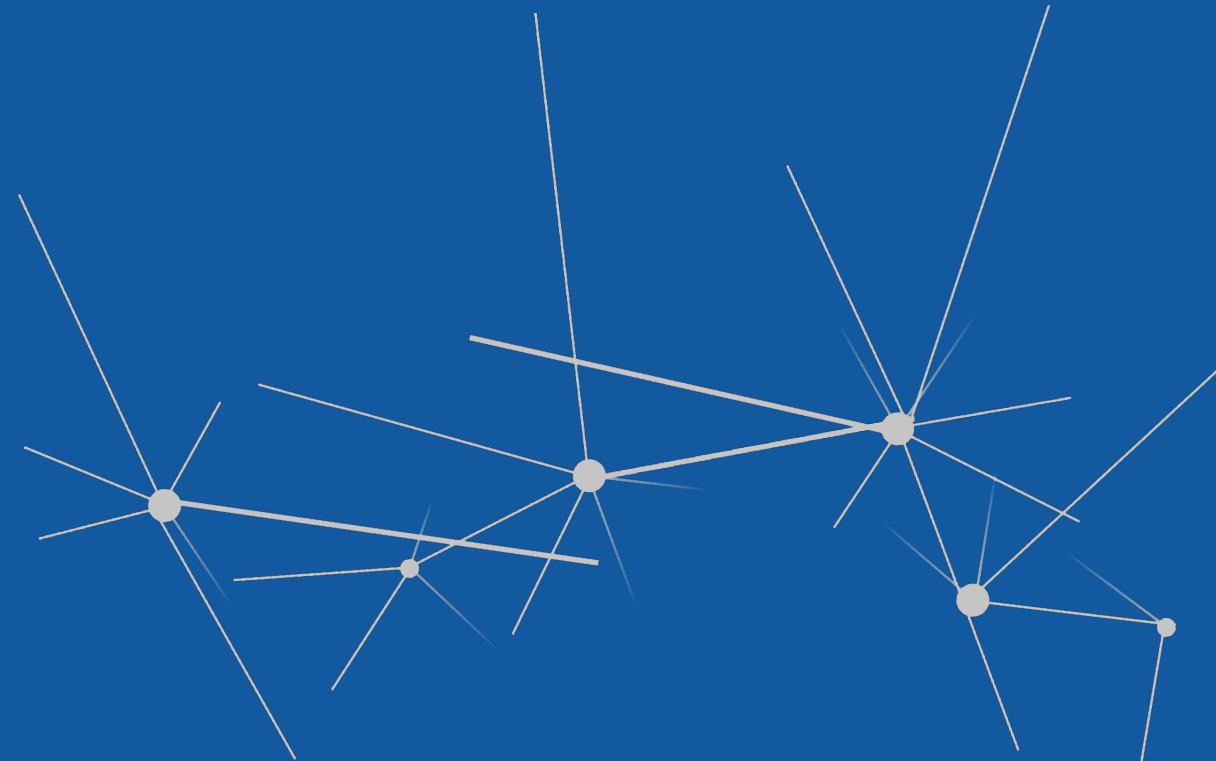
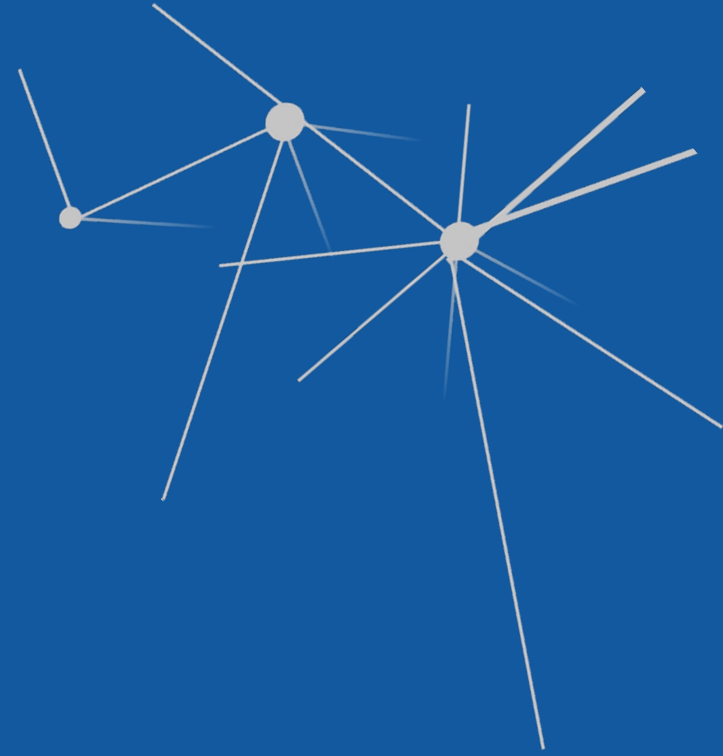


Nächste Termine



FAQ's zum
Kontaktstudium

Der berufsbegleitende MBA, Business Management



Ihre Ansprechpartner



Prof. Dr. Nils Högsdal

Programmentwicklung
Studiengangsverantwortlicher
Professor
Business Management



Selina Lazaridis

Studiengangsbetreuung
Business Management

Kreativität
Strategie Entrepreneurial
Leadership **Mindset**
Agilität Vernetzung Kundenzentrierung
Security **Kommunikation**
Organisationsentwicklung *Interkulturelle*
Social & Citizen Awareness *Kompetenz*
New Work **Change**
Geschäftsmodelle Big Data Komplexität
Digitale Prozesse **Kritische Sensibilität**
Zukunftstechnologien
& Produkte **Recht & Ethik**
Kollaboration Innovationen & Trends
Know How Globale Märkte
Datenschutz





Vertiefungen

DIGITAL INNOVATION

Digitale Entwicklungs- & Veränderungsprozesse vorantreiben

CORPORATE COMMUNICATION

Interne Kommunikation, Unternehmenskommunikation &
Public Relations verantworten

INTERNATIONAL BUSINESS

Management internationaler Projekte & Unternehmen übernehmen

Professionals & (Nachwuchs-)Führungskräfte

- Hochschulabschluss mit 210 ECTS* und Note 2,4
- Mind. Einjährige Berufserfahrung nach dem Erststudium
- Notengutschrift bei mehrjähriger Berufserfahrung

*Bei weniger als 210 ECTS wird ein *Learning Agreement* bei Studienbeginn vereinbart. Dieses muss bis zur Thesis Anmeldung erbracht sein.

Zielgruppe & Kriterien



Wintersemester
Semester 1-2

Leadership

Strategic
Management

Vertiefungs-
modul

Sommersemester
Semester 1-2

Ethics &
Law

Accounting/
Controlling

Vertiefungs-
modul

Wintersemester
Semester 3-4

Finance

Vertiefungs-
modul

Vertiefungs-
modul

Sommersemester
Semester 3-4

Wiss.
Arbeiten

Vertiefungs-
modul

Vertiefungs-
modul

Semester 5

Masterthesis & Thesis Coaching

Insgesamt 12 Module

6 Pflichtmodule (für alle gemeinsam)

6 Vertiefungsmodul (alle aus eigener Vertiefung oder max. 2 beliebige Tauschmodule)

Studienstruktur



Vertiefungsmodulare



Zum
Modulhandbuch

Digital Innovation

- Digital Technologies and Trends
- Innovation & Business Model Generation
- Facilitating Innovation Processes
- Change Management & OE
- Digital Marketing & Web Analytics
- Usability & UX
- Business Development
- Project Management
- Entrepreneurship

Corporate Communication

- Corporate Communication
- Content Portfolio
- Krisenkommunikation
- Investor Relations
- Storytelling & Narratives Management
- Strategisches Kommunikationsmanagement
& Evaluation

International Business

- Project Management
- Intercultural Management
- International Marketing
- Business Information
- Doing Business in Foreign Countries
- Business Development
- Innovation & Business Model Generation

Kosten

Studiengebühren:

- 2.970 € pro Semester
- Zzgl. Semesterbeiträge pro Semester: 171,50 €**
- Ggf. Reise- und Unterkunftskosten z. B. bei Auslandsmodul

Fördermöglichkeiten:

- Kosten sind steuerlich absetzbar
- Übernahme der Kosten durch Arbeitgeber (bitte Rücksprache mit uns)
- Bildungsurlaub für Präsenztage nutzen

** Beiträge können sich ändern.



Infos zu
Bildungsurlaub



Infos zur
Kostenübernahme
AG

Prüfungsformen



Kontakt

Kontaktieren Sie uns jederzeit gerne
für Beratung & Austausch!



Ihre
Ansprechpersonen im
Weiterbildungsteam



Nächste Termine
Studienberatung



Unsere
Fachexperten