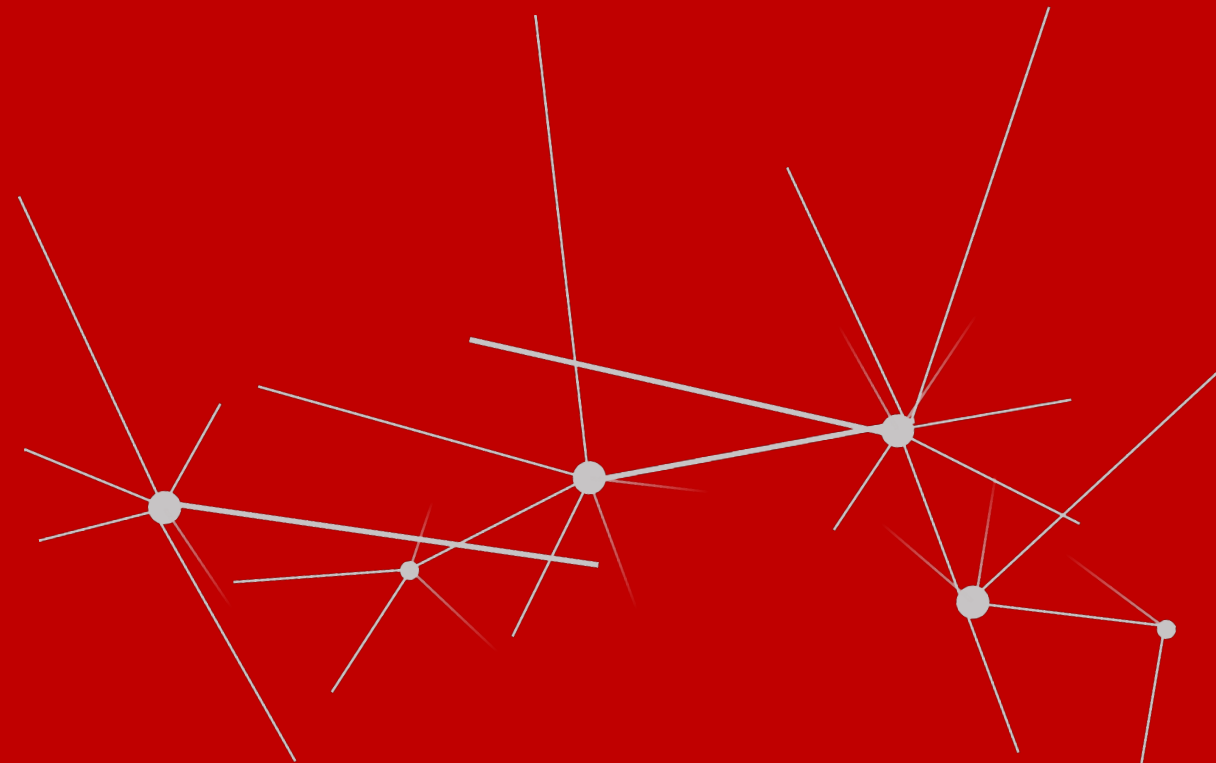
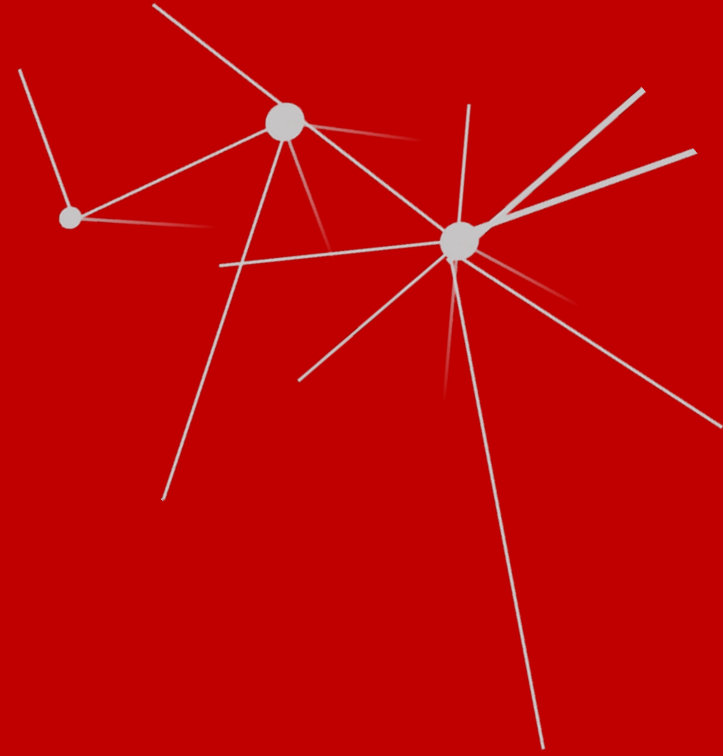


Berufsbegleitend Studieren & Weiterbilden an der HdM Stuttgart





Das berufsbegleitende Masterstudium...



Studiengänge

Akkreditierte, staatlich anerkannte Masterstudiengänge.

(MBA) Business Management

Vertiefungsrichtungen:



- Digital Innovation
- Corporate Communication
- International Business
- Sustainability and Packaging Management
- HR, Culture & Transformation
- Digital Marketing & Sales

(M. Sc.) Data Science

Schwerpunkte:

- Advanced Business Analytics
- Advanced Data Analytics
- Applied Artificial Intelligence



(MBE) Intra- und Entrepreneurship

Kooperationsstudiengang
mit der Universität Stuttgart.



[Hier](#) geht's zum Überblick unserer Masterprogramme.

Bewerbung

- Über das HdM Bewerbungsportal.
- Studienstart zweimal im Jahr (Sommer- und Wintersemester).
- Schnelle Rückmeldung für die persönliche Planung.

Bewerbungszeiträume:

Für das SoSe: Oktober – 28. Februar

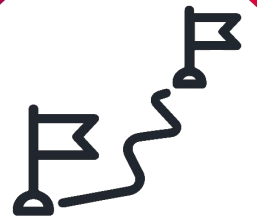
Für das WiSe: April – 31. August



zum
[Bewerbungsportal](#)



Mehr Infos zum
[Bewerbungsprozess](#)





FAQ's zum
berufsbegleitenden
Masterstudium

Studienverlauf

- Das berufsbegleitende Masterstudium dauert i.d.R. insgesamt zweieinhalb Jahre.
- Innerhalb der ersten vier Semester werden je drei fachspezifische Module belegt.
- Alle Module laufen nach dem 80/20-Konzept mit (modulbegleitender) Prüfung.
- Pro Semester finden weniger als 10 Präsenztage auf dem HdM Campus statt (semesterweise Terminplanung)
- Im letzten Semester wird die Thesis erstellt.

80/20 Konzept

The slide features an abstract background design consisting of several grey dots connected by thin grey lines, creating a network-like structure. These lines radiate from the dots in various directions, some intersecting to form star-like patterns. The design is positioned in the upper left and lower right corners of the slide.

- Alle Module bestehen aus 80% Online-Projektphase und 20% Präsenzzeit.
- Weitestgehend flexible Zeiteinteilung, klare Semesterterminplanung:
 - 2-3 Präsenztage pro Modul
 - Präsenztermine finden i.d.R. je 9:00-17:00 Uhr an der HdM statt (Fr/Sa)
 - Einzelne Online-Termine abends in der Selbststudienphase
- Kompetenz- und transferorientierte Prüfungen statt klassischer Klausuren.

Lehr-/Lernformen

The slide features an abstract geometric design consisting of several interconnected nodes (dots) and lines. These lines radiate from the nodes, creating a network-like structure that spans the background of the slide. The design is minimalist and modern, using a light gray color for the lines and dots.

- An den Präsenztagen erwarten Sie u.a.: Wissensaustausch im Präsentationsformat sowie aktivierende Elemente mit Workshop-Charakter, interaktive Planspiele und Kreativmethoden, Reflexion und Peer-Learning
- Die virtuelle, betreute Selbststudien- und Projekt-Phase besteht je nach Modul aus einer Auswahl aus verschiedenen Elementen: Literatur, Videos, Übungsaufgaben, Fallstudien- und Konzeptarbeit, virtueller Austausch uvm.

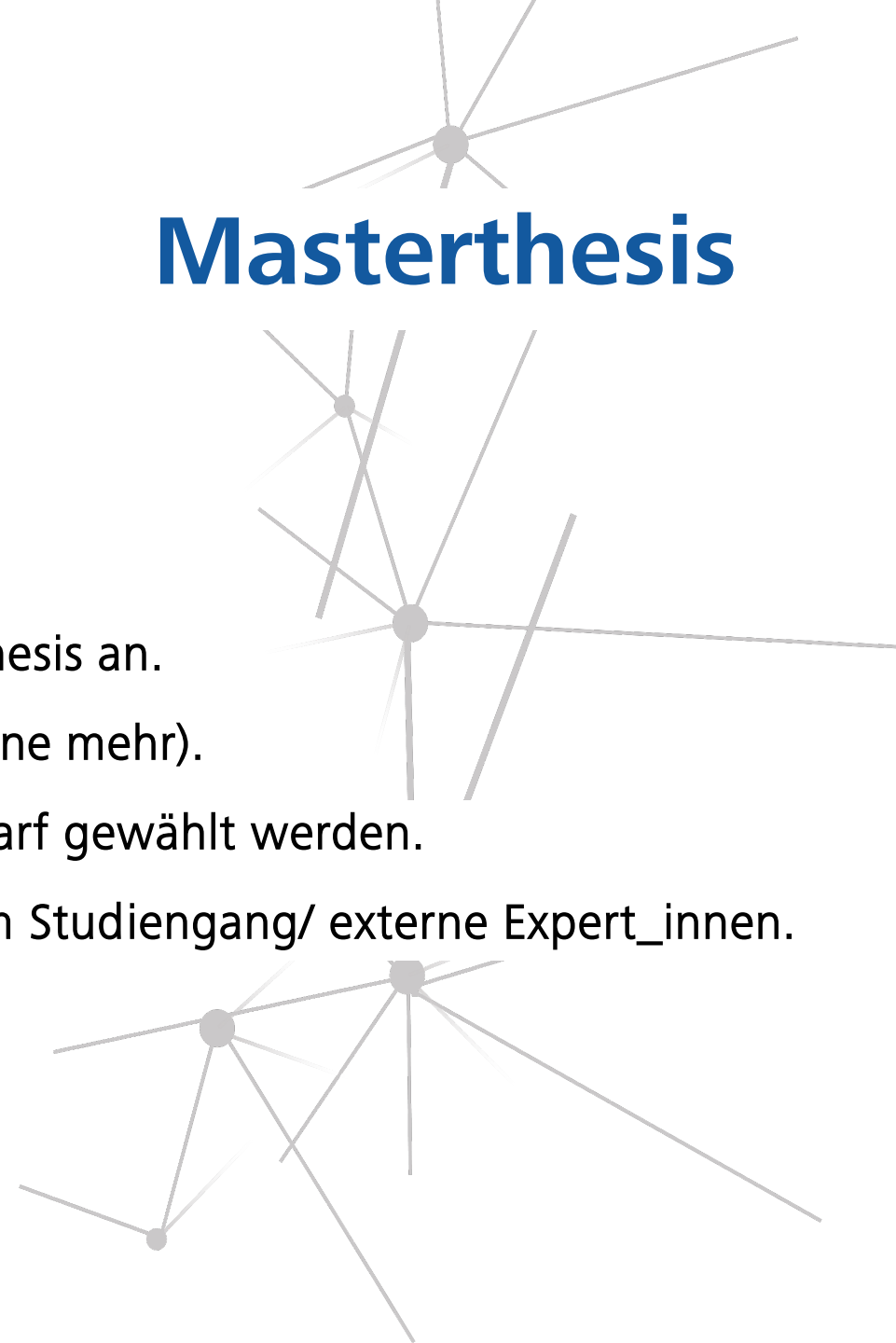
Beispielhafte Learning Journey eines Moduls

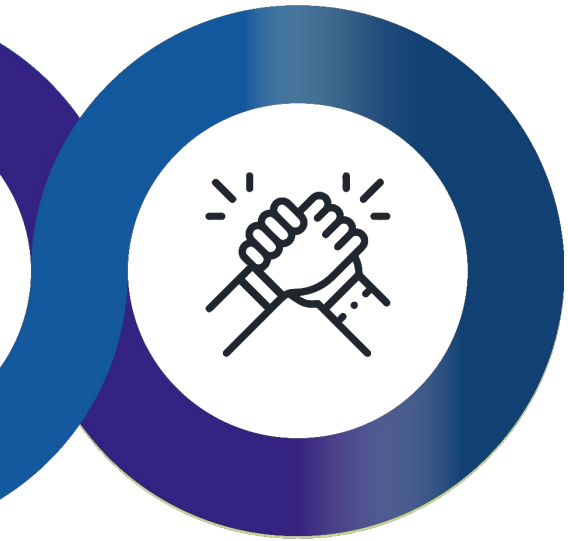




Masterthesis

- Im letzten (fünften) Semester, steht die Anfertigung der Masterthesis an.
- Alle Module sind dann bereits abgeschlossen (keine Präsenztermine mehr).
- Ein Thema aus dem Arbeits-/Unternehmenskontext kann bei Bedarf gewählt werden.
- Betreuung und Begleitung erfolgt durch Professor_innen aus dem Studiengang/ externe Expert_innen.
- Die Abgabe der Thesis erfolgt nach sechs Monaten.





- Am Ende des Studiums wird der Mastergrad verliehen.
- Vertiefungsrichtung ist im Zeugnis ausgewiesen.
- Die Abschlussdokumente werden per Post versendet.
- Bei einer anschließenden Promotion unterstützen wir sehr gerne!

Masterabschluss



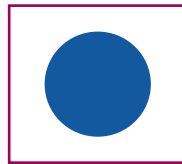
Promovieren
an der HdM



**Das
Kontaktstudium...**

Formate

- Das Kontaktstudium bietet zeitliche und inhaltliche Flexibilität.
- Bestandene Module werden bei einem Mastereinstieg angerechnet.



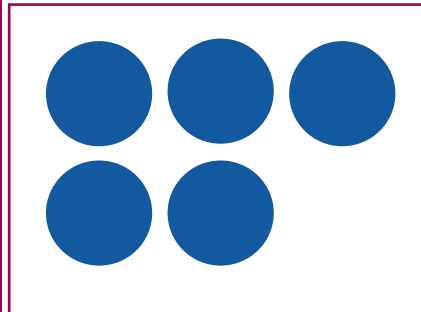
- Einzelmodul



[Infos
zu CAS /
DAS](#)



- Certificate of Advanced Studis (CAS)



- Diploma of Advanced Studis (DAS)

Themenbereiche

Alle Kontaktstudienmodule sind gleichzeitig laufende Module aus den berufsbegleitenden Masterstudiengängen.



Corporate Communication



Data Science and Business Analytics



Digital Innovation



Sustainability and Packaging Management

Bewerbung

- Neue Bewerbung pro Modul über die jeweilige Modul-Webseite.
- Eingereichte Unterlagen werden zeitnah geprüft.
- Zulassungs- und Gebührenbescheid mit weiteren Informationen werden per Post versendet.

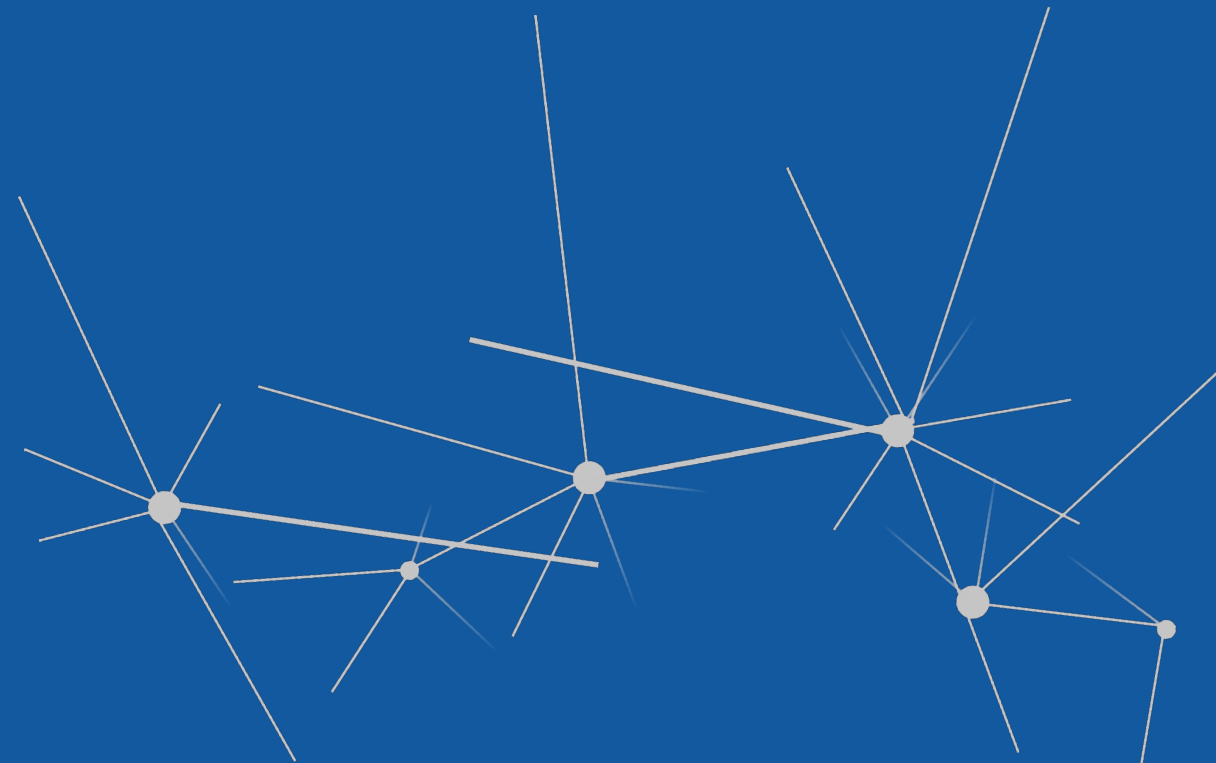
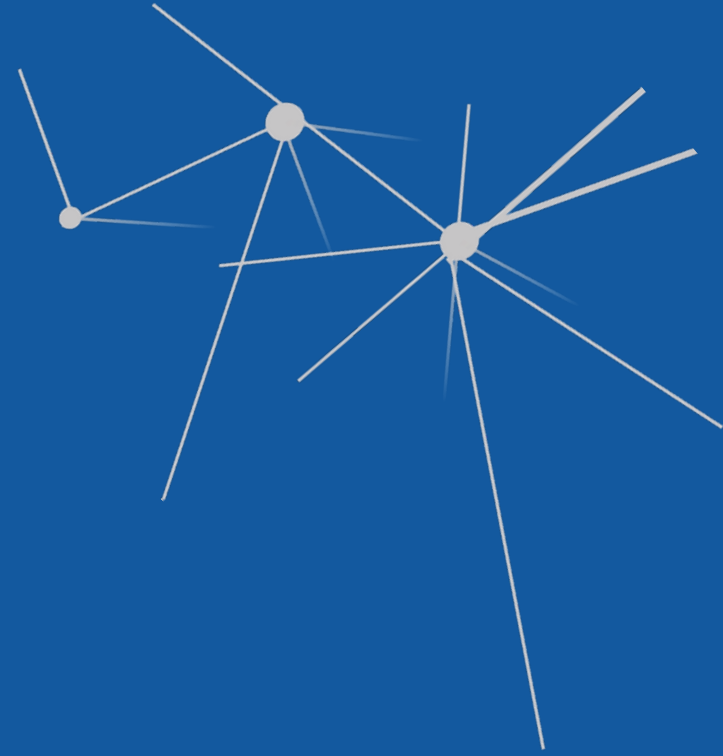


Nächste Termine



FAQ's zum
Kontaktstudium

Der berufsbegleitende MBA, Business Management



Ihre AnsprechpartnerInnen



Prof. Dr. Nils Högsdal

Programmentwicklung
Studiengangsverantwortlicher
Professor
Business Management



Selina Lazaridis

Studiengangsbetreuung
Business Management

Weiterbildung für Führungsrollen in...



DIGITAL INNOVATION

Digitale Entwicklungs- & Veränderungsprozesse vorantreiben

INTERNATIONAL BUSINESS

Management internationaler Projekte & Unternehmen übernehmen

HR, CULTURE & TRANSFORMATION

Moderne Personalarbeit & Transformationsmanagement umsetzen

SUSTAINABILITY & PACKAGING MANAGEMENT

Nachhaltige Verpackungen, Prozesse & Dienstleistungen entwickeln

CORPORATE COMMUNICATION

Interne Kommunikation, Unternehmenskommunikation & Public Relations verantworten

DIGITAL MARKETING & SALES

Zukunftsorientierte Marketing- & Vertriebsstrategien steuern

Berufsbegleitendes Masterstudium für Führungs- & Schnittstellenpositionen

Professionals & (Nachwuchs-)Führungskräfte

- Hochschulabschluss mit 210 ECTS* und Note 2,4
- Mind. Einjährige Berufserfahrung nach dem Erststudium
- Notengutschrift bei mehrjähriger Berufserfahrung

*Bei weniger als 210 ECTS wird ein *Learning Agreement* bei Studienbeginn vereinbart. Dieses muss bis zur Thesis Anmeldung erbracht sein.

Zielgruppe & Kriterien

A decorative graphic on the right side of the slide. It consists of several grey dots (nodes) connected by thin grey lines. The lines radiate from the nodes, creating a web-like or star-like pattern. The nodes are positioned at various points, with some having more connections than others. The overall effect is a modern, abstract design.

Wintersemester
Semester 1-2

Leadership

Strategic
Management

Vertiefungs-
modul

Sommersemester
Semester 1-2

Ethics &
Law

Accounting/
Controlling

Vertiefungs-
modul

Wintersemester
Semester 3-4

Finance

Vertiefungs-
modul

Vertiefungs-
modul

Sommersemester
Semester 3-4

Wiss.
Arbeiten

Vertiefungs-
modul

Vertiefungs-
modul

Semester 5

Masterthesis & Thesis Coaching

Insgesamt 12 Module

6 Pflichtmodule (für alle gemeinsam)

6 Vertiefungsmodule (alle aus eigener Vertiefung *oder* bis zu 2 beliebige Tauschmodule)

Studienstruktur



Vertiefungsmodule



Zum
Modulhandbuch

Corporate Communication

- Corporate Communication
- Content Portfolio
- Krisenkommunikation
- Investor Relations
- Storytelling & Narratives Management
- Strategisches Kommunikationsman. & Evaluation
- Business Information Analytics

Digital Innovation

- Digital Technologies and Trends
- Business Information Analytics
- Innovation & Business Model Generation
- Facilitating Innovation Processes
- Change Management & OE
- User Experience
- Business Development
- Project Management
- Entrepreneurship

International Business

- Project Management
- Intercultural Management
- International Marketing
- Business Information
- Doing Business in Foreign Countries
- Business Development
- Innovation & Business Model Generation



Vertiefungsmodule

Sustainability and Packaging Management

- Fundamentals of Sustainability
- Entwicklung von Verpackungskonzepten
- Verpackungslogistik
- Verpackungsdruck und Veredelung
- Law in Sustainability and Packaging Management
- Business Information Analytics
- Integriertes Projekt

Digital Marketing and Sales

- Strategic Marketing
- Digital Marketing and Web Analytics
- Business Development and Growth Strategies
- Business Information Analytics
- Digital Technologies and Trends
- Verhandlungsmanagement
- Storytelling und Narratives Management
- Topics and Trends in Marketing and Sales

HR, Culture and Transformation

- Strategic HR and Transformation Management
- Employer Branding and Talent Management
- Coaching and Mentoring for Digital Leaders
- Change Management and Organizational Development
- Facilitating Innovation Processes
- Business Information Analytics
- Digital Technologies and Trends
- Topics and Trends for Agile HR

Übergreifender Wahlbereich

- Digitale Barrierefreiheit, Web-Barrierefreiheit
- Verhandlungsmanagement

Prüfungsformen

Kompetenz- und transferorientierte Prüfungen statt klassischer Klausuren.



Kosten & Finanzierung

Studiengebühren:

- 2.970 € pro Semester
- Zzgl. Semesterbeiträge pro Semester: **191,50 €****
- Ggf. Reise- und Unterkunftskosten z. B. bei Auslandsmodul

Fördermöglichkeiten:

- Kosten sind steuerlich absetzbar
- Beteiligung des Arbeitgebers an den Kosten
(Sprechen Sie Ihren Arbeitgeber für Optionen an. Beachten Sie die Informationen zur Kostenübernahme)
- Bildungsurlaub für Präsenztage nutzen

** Beträge können sich ändern.



Infos zu
Bildungsurlaub



Infos zur
Kostenübernahme

Kontakt

Das Weiterbildungsteam ist gerne
jederzeit für Sie da!



Ihre
Ansprechpersonen im
Weiterbildungsteam



Events



Unsere
Fachexperten